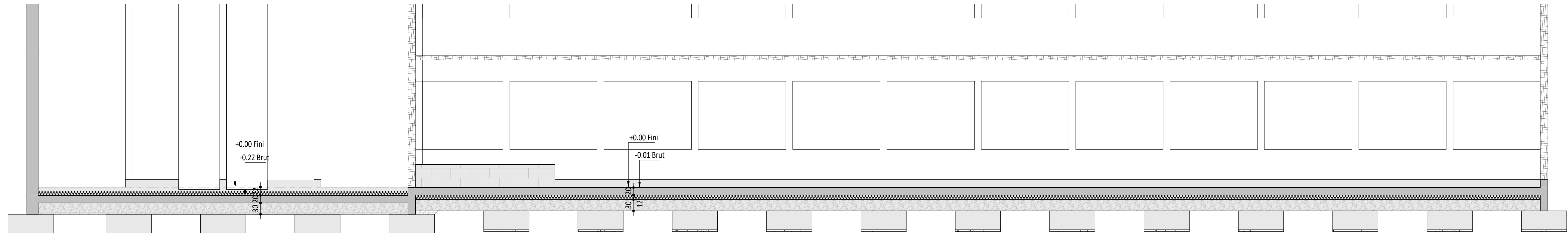
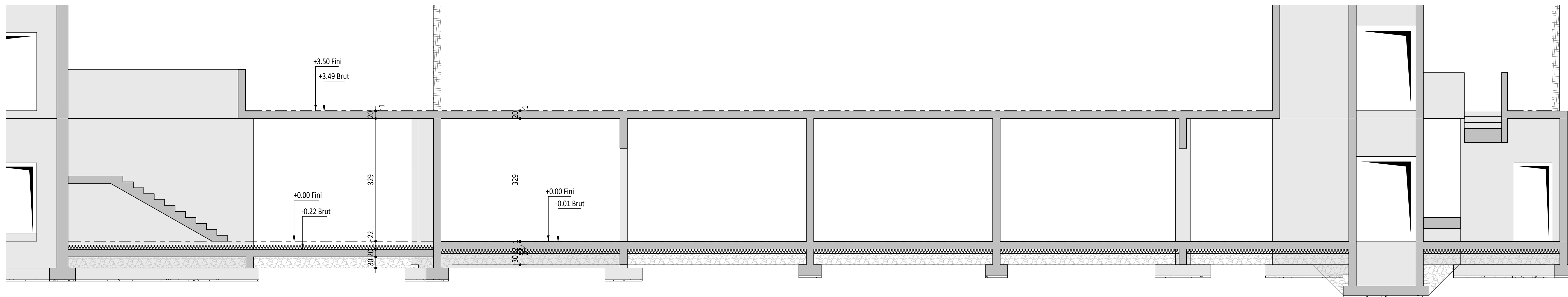


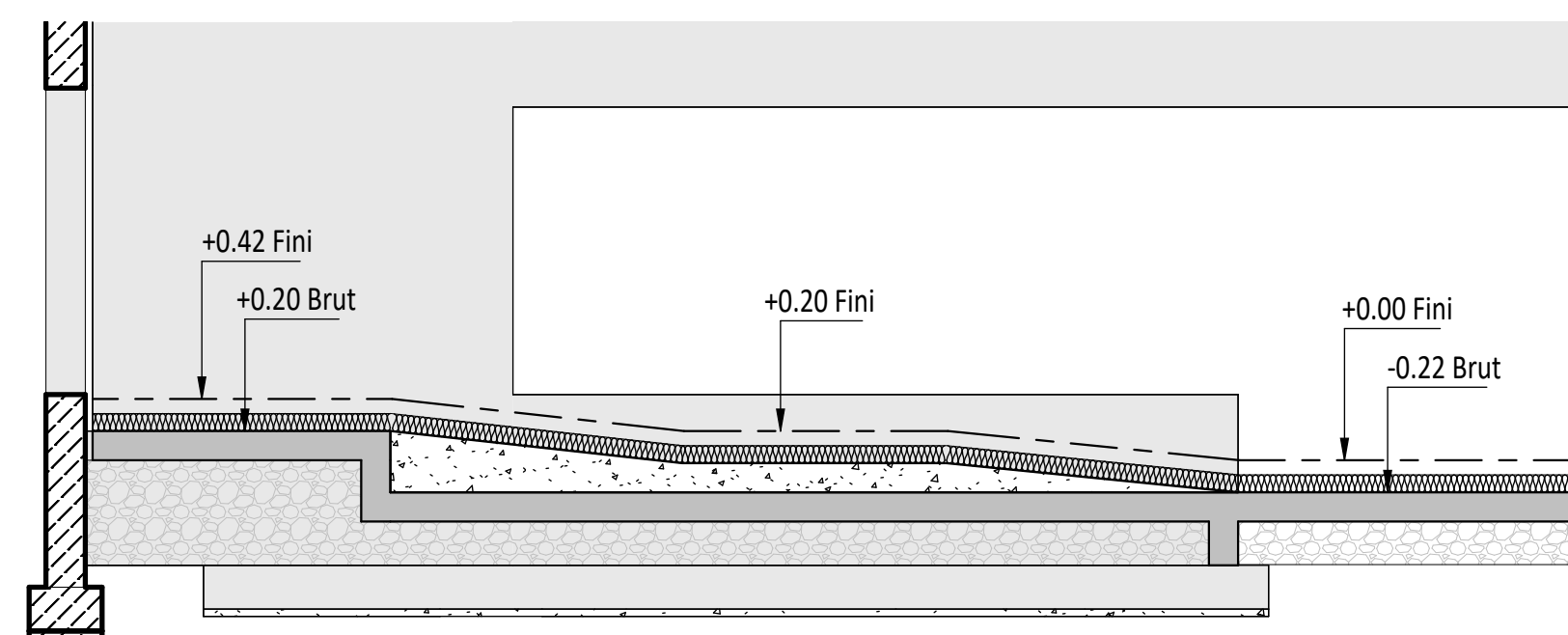
**Coupe 4-4**  
Ech : 1 : 50



**Coupe 5-5**  
Ech : 1 : 50



**Coupe 6-6**  
Ech : 1 : 50



<div>Dossier : <b>BAUC842</b></div>		<div>Auteur du projet : BRENAS DOUCERAIN ARCHITECTES</div>	
		<div>38 - Grenoble</div>	<div>Tél : 04.76.42.67.92</div>
<div>Phase : <b>DCE</b></div>	<div>Plan N° : <b>C-02-20<sup>B</sup></b></div>	<div>Economiste : OPUS</div>	
		<div>74 - Annecy</div>	<div>Tél : 04.50.57.67.46</div>
		<div>Bureau de contrôle : APAVE</div>	
		<div>74 - Annecy</div>	<div>Tél : 06.24.97.01.43</div>

**INRAE**

## Réhabilitation et extension

## 74 - Thonon

## Coupes

Etabli par : Aline MARTINET		Armatures : Aciers H.A. : B 500 B - T.S. : B 500 B	
Validé par : Youssef EDDASSER		Règles parasismiques EC8 : Zone 4 - Catégorie d'importance II	
Echelle(s) : Vue en plan 1/50		Classe de sol C	
IND	DATE	MODIFICATIONS	
	Oct. 2025	Première diffusion	
A	Oct 2025	Prise en compte G2PRO / MAJ contrainte de sol abri bateaux / Ajout points de sondage	
B	Déc 2025	Mise à jour	
		Classe d'exposition et de résistance : Fondations : XC2 C25/30 Eléments protégés : XC1 C25/30 Eléments exposés (zone de gel modéré) : XC4 XF1 C25/30	
<b>TRES IMPORTANT :</b> Ce plan ne concerne que la structure et ne dispense en aucun cas de l'utilisation des plans de l'architecte			